

15 LIFE ON LAND



11 SUSTAINABLE CITIES AND COMMUNITIES



12 RESPONSIBLE CONSUMPTION AND PRODUCTION



13 CLIMATE ACTION



VÄLKKY – vähähiilisyyden ja taloudellisesti kestävä kehityksen edistäminen Lapin matkailussa -hanke

Loppuseminaari 24.5.2022

Lotta Eriksson, Lapin liitto



LAPIN LIITTO

Kestävää kasvua ja työtä -ohjelma

Vipuvoimaa
EU:lta
2014–2020

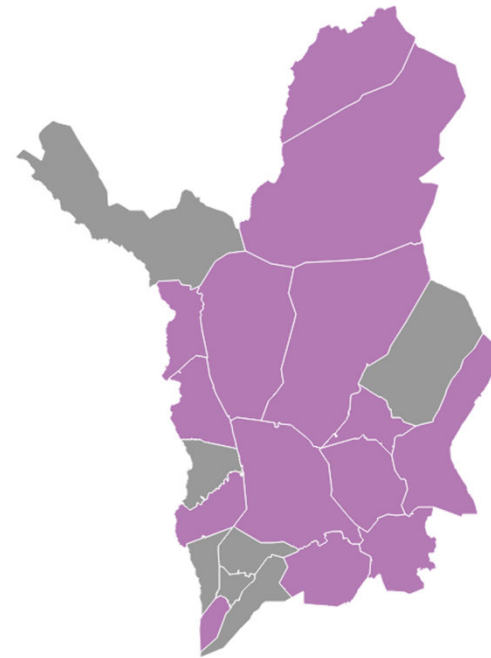


Euroopan unioni
Euroopan aluekehitysrahasto

Välkky-hankkeessa rahoitusosuuksilla mukana olevat alueet (kunta/matkailualue)

Inari
Kemi
Kemijärvi
Kittilä
Muonio
Pelkosenniemi
Posio
Ranua
Rovaniemi
Salla
Sodankylä
Utsjoki
Ylitornio
Pyhä-Luosto matkailuyhdistys
Levin matkailu
Inari-Saariselkä matkailu
Visit Ylläs

sekä:
Lapin matkailuelinkeinon liitto
Lapeco
Urbaser



Kestävää kasvua ja työtä -ohjelma

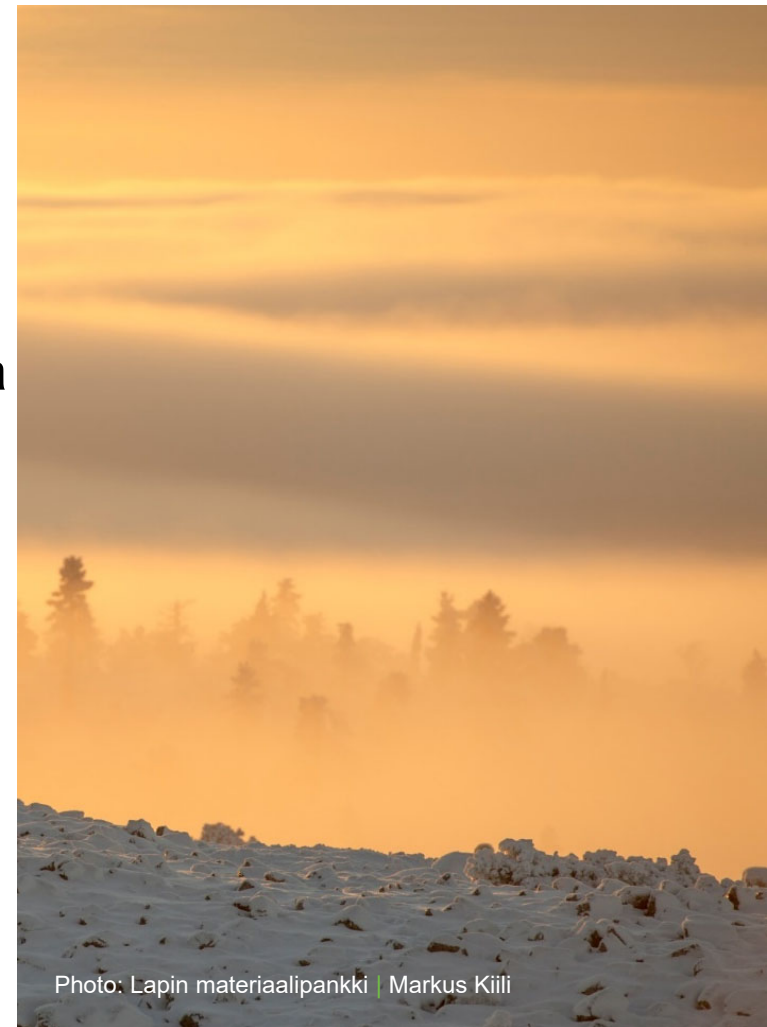
Vipuvoimaa
EU:lta
2014–2020



Euroopan unioni
Euroopan aluekehitysrahasto

Mitkä tekijät ajavat kohti kestäväää matkailua?

- Ilmastonmuutos
- Matkailu aiheuttaa globaalisti n, 8% kasvihuonekaasupäästöistä.
 - IPCC-raportti 4/2022: Jokaisella sektorilla on vastuu päästöjen vähentämisessä.
- Matkailu kasvaa nopeasti sekä Lapissa että globaalisti.
- Matkustajat ja matkantarjoajat ovat yhä ympäristötietoisempia – kilpailutekijä.
- Sertifikaattien ja rahoittajien vaatimukseen.
- Suomi tavoittelee hiilineutraaliutta vuoteen 2035 mennessä.
- Lapin Green Deal tiekartta ”Kestävän matkailu kilpailutekijänä”.



Hankkeen tavoitteet



Aluetaloudelliset
vaikutukset



Mittaaminen ja
seuranta



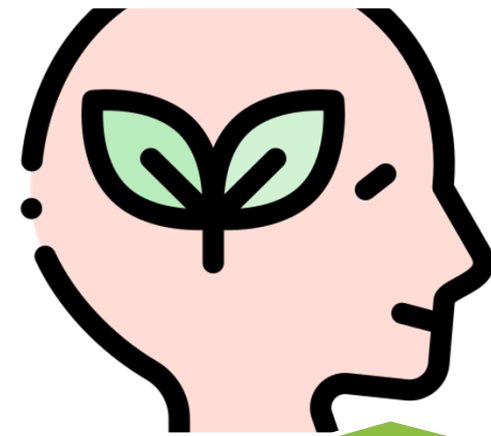
Hiilijalanjalan
pienentäminen



Kierrätysratkaisut



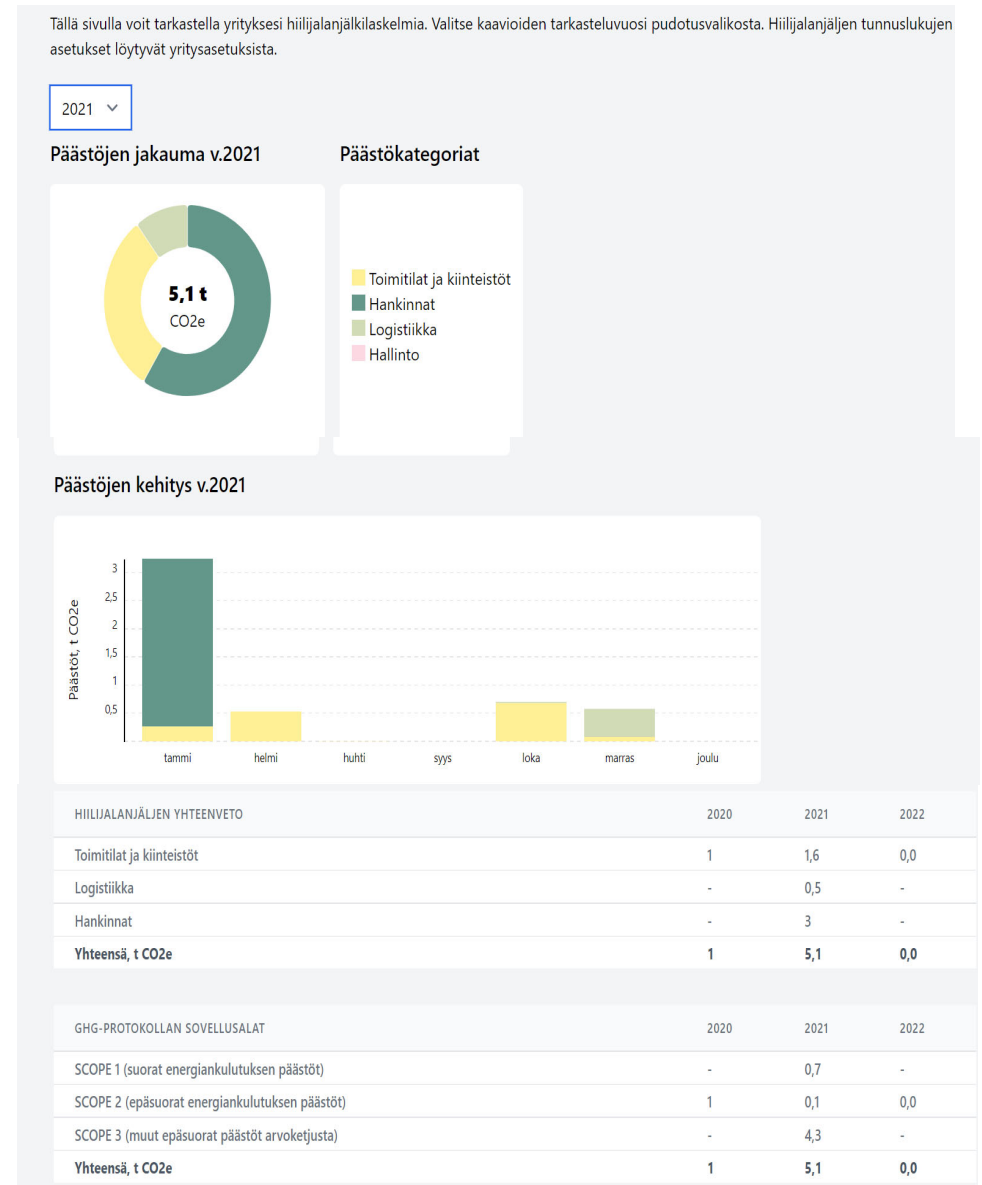
Ympäristöosaamisen
lisääminen



Viestintä ja
koordinointi

Matkailualalle suunnattu hiilijalanjälkilaskuri

- Toteutettiin yhteistyössä 6-aika:Carbon Neutral Tourism (CNT)-hankkeen kanssa.
 - Yhteiskehittämisen keinoin löydettiin konkreettisia ratkaisuja ja ehdotuksia miten lähetään kehittämään.
- Lanseerattiin syyskuussa 2021, jonka jälkeen kehitys on jatkunut CNT-hankkeen puitteissa.
- Laskuri on siirtynyt Business Finlandille maaliskuussa 2022.
- Laskuri on ilmainen, selainpohjainen ja siinä pystyy laskemaan GHG-protokollan mukaisen hiilijalanjäljen.



Hiilijalanjäljen mittaaminen Lapissa

- Syyskuussa ja joulukuussa 2021 tarjottiin yrittäjille suunnattua laskurikoulutuksia.
- Tammikuussa 2022 tarjottiin 2 kouluttajien koulutusta aluetoimijoille ja muille kiinnostuneille.
- Tammi-maaliskuussa 2022
 - Pyhä-Luoston alueen koulutukset
 - Kideven ja Redun opiskelijoille suunnattu koulutus
- Laskuria on esitelty monissa muissakin tapahtumissa kuten: Muoniossa, Lapin matkailuparlamentissa jne.
- Laskurissa yhteensä 283 rekisteröitynyttä yritystä.

Matkailun hiilijalanjälkilaskuriin rekisteröityneet yritykset kunnittain Lapissa toukokuussa 2022

Kunta	Rekisteröityneitä yrityksiä
Pelkosenniemi	19
Rovaniemi	12
Salla	9
Kittilä	7
Sodankylä	5
Inari	5
Posio	4
Muonio	3
Ranua	2
Utsjoki	1
Enontekiö	1
Kemijärvi	1
yht	69

Kierrätysratkaisujen kehittäminen Lapissa

Keskustelu ja edunajaminen

- Ministeriöiden keskustelut: eivät välttämättä ole tietoisia eri jätelajien, erityisesti muovin ja biojätteen lajittelun haasteista Lapissa.
- Yritysten vastuu omista jätteistä ja vastuun erillisyyks kuluttajajätehuollosta vaatii selkeytystä.

Koulutukset ja tiedottaminen

- STF-koulutukset esim. (Inari, Salla, Ranua, Ylläs ja Muonio)
- Napapiirin yrittäjien tapahtuma (2021)
- YouTube video aiheesta <https://www.youtube.com/watch?v=bMVjDdbdUw4&t=829s>

Nykytilanteen selvitys ja toimintamallit

- Biojätteselvitys (2021)
- Muovien keräys ja kierrätys Lapissa – nykytilaselvitys (Opinnäytetyö-Lapin AMK)
- Lassila & Tikanoja alkoi kerätä kalvomuovia toiminta-alueeltaan



LCA Consulting

Biojätteselvitys:

muovien keräys ja käsittely Lapin alueella

Lapin liitto

21.1.2021



Vipuvoimaa
EU:lta
2014–2020



Ympäristöosaamisen lisääminen ja hiilijalanjäljen pienentäminen Lapissa

- Hanke on levittänyt tietoa webinaarien ja koulutusten muodossa:
 - Aiheina mm. lähiruoka, matkailuyritysten kompensatiot, energiatehokkuus, puurakentaminen, jätehuolto, ympäristösertifikaatit (Ekokompassi ja Green Key).
- Hanke on julkaissut kolme opasta
 - Matkailuyritysten vihreä siirtymä-vinkkivihkonen
 - Opas vähähiiliseen loma-asuntoon
 - Yritysneuvojien opas (taitossa)
- Visit Finlandin STF-koulutuksien koordinointi Lapissa
 - Lapin suuralueella on STF-polulla 230 yritystä, merkin saaneita on 38 (edellisvuonna oli 41)
 - Posio on ensimmäinen STF-aluemerkin saanut alue Suomessa.



Viestintähankinta: Lapin matkailun vähähiiliset yritysesimerkit

- Lapin matkailun vähähiiliset yritysesimerkit – videot (Kota kollektiivi)

https://www.youtube.com/playlist?list=PLR0UR0C--X0OhUultrPPz5_yVMHtPeWp



Lapin matkailun vähähiiliset yritysesimerkit 1/3 | Pyhätunturi

Lapin liitto



Lapin matkailun vähähiiliset yritysesimerkit 2/3 | Naali Lodge

Lapin liitto



Lapin matkailun vähähiiliset yritysesimerkit 3/3 | Aurora eMotion

Lapin liitto

Yhteenveto ja ajatuksia tulevaan

”Lappi on kestävän matkailun edelläkävijä”
Green Deal-: ”Kestävä matkailu on kilpailutekijänä”

Hiilijalanjäljen laskentaan on alueella ”koulutettuja” kouluttajia ja ilmainen työväline laskentaan.

Sertifikaatit ja rahoittajat ohjaavat laskentaan ja muuhun kestävyystyöhön.

Lapissa jätehuollon kehittäminen vaatii yhteistyötä eri tahoilta.

Jätehuollossa tulisi kokeilla uudenlaisia rajat ylittäviä kokeiluja ja ratkaisuja. Tarvitaan kuitenkin joustavuutta, että niitä voidaan ottaa käyttöön.

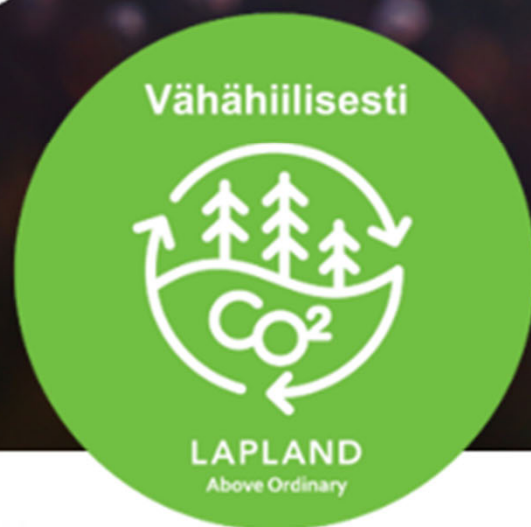
Alueet ovat erilaisia ja kestävyystyössään eri vaiheessa.

Korona on iskenyt lujasti matkailualalle. Toipuminen on kuitenkin käynnissä. Resurssipula, työvoimapula.

Yritysten tietotaidon lisääminen kestävyteen liittyvissä asioissa on tärkeää.

Lapin. vihreä viikko 2022

Kuva: Lapin materiaalipankki | Harri Tarvainen



KIITOS!

Lisätietoa:

Projektipäällikkö Lotta Eriksson, p. 040 1950705

Projektikoordinaattori Kirsi Salla, p. 040 637 5355

Etunimi.sukunimi(at)lapinliitto.fi

www.lapinliitto.fi/hankkeet/valkky/

Pysy ajan tasalla:

Lapin kestävä matkailu FB

Lapin kestävä matkailu- blogi

Lapin liiton Twitter ja LinkedIn



Kestävää kasvua ja työtä -ohjelma